

ARANAĞME

BA KI ŞIN BİR ŞEY LER (Saz-----) SÖY LER Gİ BİY Dİ (Saz-----)

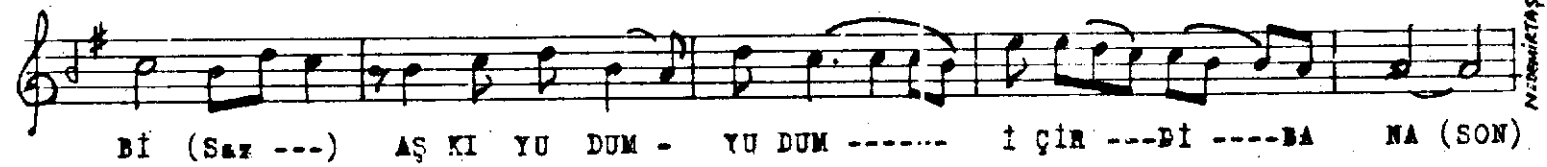
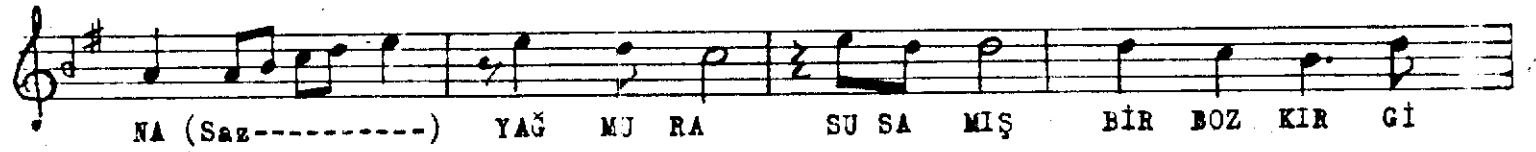
NAZ LI KE LE BEK LER U ÇUR DU ---- BA NA (saz----) NA (Saz----)

HER ŞEY O LUP GIT Tİ (Saz--) İŞ TE O AN DA (Saz----) AŞ KI YUDUM

YU DUM ----- İ ÇİR ---- Dİ -----BA NA (Saz-----) NA

(SAZ -----)

GÖK LER DEN -- SU ZÜ YÜP İ NEN NUR Gİ Bİ (Saz-----)



BAKİŞİN BİR ŞEYLER SÖYLER GİBİYDİ.
NAZLI KELEBEKLER UÇURDU BANA.
HER ŞEY OLUP GİTTİ, İŞTE O ANDA.
AŞKI YUDUM, YUDUM, İÇİRDİ BANA..

GÖKLERDEN SUZULUP İNEN NUR GİBİ.
KALPTEN KALBE GEÇEN, GİZLİ SİR GİBİ.
YAĞMURA SUSAMIŞ, BİR BOZKIR GİBİ.
AŞKI YUDUM YUDUM İÇİRDİ BANA..

SADIK ATAY